

Wat is Polderkennis op peil?

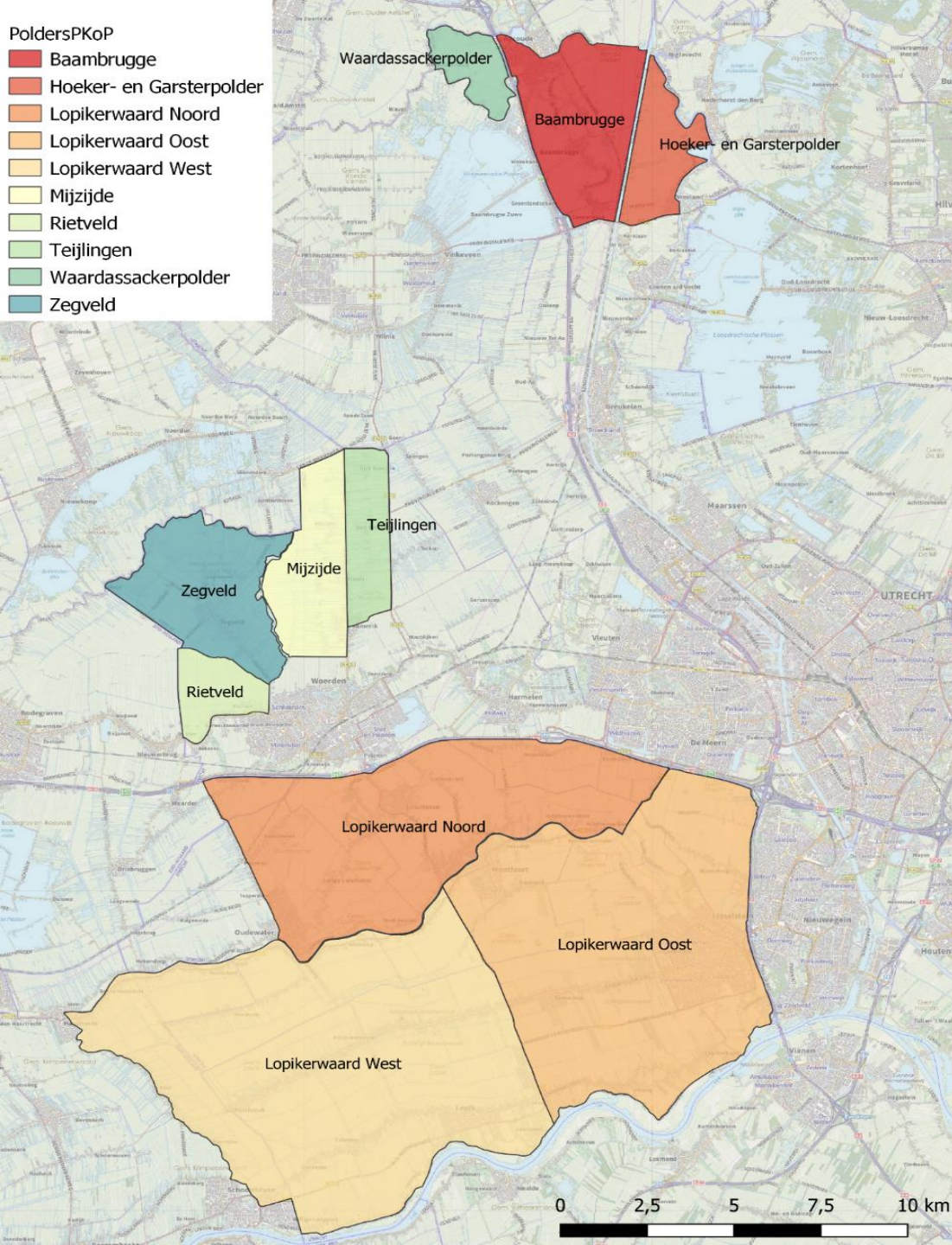
Netwerk
Begrip
Slootbeheer
Waterkwantiteit
Buren
Voelen
Ervaren
Collectief
Proeven
Beleven
Samen
Kringlooplandbouw
Lokaal
Waterkwaliteit
Uitwisselen
Kennis
Leren
Waterschap
Zien
Ruiken
Boren

Wat hebben we gedaan?

- ▶ 2 collectieven, 2 waterschappen, PPP-Agro Advies, LTO Noord
- ▶ 10 studiegroepen x 11 bijeenkomsten x gem. 10 leden
- ▶ 6 themadagen & excursies, veenweidevakdag
- ▶ Diverse leerstijlen, bewustwording, verdiepen, verankeren
- ▶ -----
- ▶ Nulmeting bij aanvang
- ▶ Eindmeting na 3 jaar
- ▶ Evaluatie na 3 jaar



- PoldersPKoP**
- Baambrugge
 - Hoeker- en Garsterpolder
 - Lopikerwaard Noord
 - Lopikerwaard Oost
 - Lopikerwaard West
 - Mijzijde
 - Rietveld
 - Teijlingen
 - Waardassackerpolder
 - Zegveld



Polder	Problemen	Oorzaken
AGV/Rijn Vecht en Venen		
Waardassacker polder	Brak water	
	Duurt lang om polderpeil te krijgen na hoosbui	Gemaal kan niet spuien
Baambrugge	Kwel	Door Amsterdam-Rijnkanaal
	Waterbeheer	Te diep baggeren door waterschap, te weinig lokale kennis
Hoeker- en Garsterpolder	Kwel	Amsterdam-Rijnkanaal
	Matige ontwatering	Grondslag
HDSR/Rijn Vecht en Venen		
Teijlingen, Kamerik	Te droog in de zomer	Te groot peilvak
	Peilverschillen in het gebied	Hoogteverschillen
		Onkunde bij waterschap
Mijzijde, Kamerik	Peilverschillen	Peil is niet goed afgestemd
Zegveld	Afkalving wetering	Verkeerd gebaggerd
	Te hoog waterpeil na regenbui, ook zomer te lage waterstand	Te laat ingrijpen
Rietveld, Woerden	Peilverschillen	Lekkende kade
HDSR/Lopikerwaard		
Lopikerwaard Noord	Bij wateroverlast te nat	Te weinig afvoer door te smalle pijpen onder de weg door
Lopikerwaard Oost	Geen	
Lopikerwaard West	Diverse redenen, te nat, te droog, afkalving, kwel	Geen oorzaak genoemd

Resultaten eindmeting

- ▶ Wijzer met KringloopWijzer
- ▶ Voer
 - ▶ Boeren zijn meer gaan sturen op eiwit in veevoer
 - ▶ Veel deelnemers zijn overgestapt op ander beweidingssysteem
- ▶ Bemesting
 - ▶ Betere benutting van beschikbare dierlijke mest
 - ▶ Efficiënter gebruik van kunstmest
- ▶ Erfafspoeling
 - ▶ Boeren hebben goed in beeld wat schoon erf betekent voor uit- en afspoeling
 - ▶ Erfmaatregelen toegepast
- ▶ Duurzaam slootbeheer
 - ▶ Boeren kijken anders aan tegen baggeren met baggerpomp
 - ▶ Boeren schonen hun sloten meer in mozaïekvorm
 - ▶ Verwijderen slootmaaisel blijft punt van discussie: 50% haalt het weg



Balans 3 jaar: wat vinden de deelnemers?

- ▶ Bewustwording vergroot
- ▶ Maatregelen genomen
- ▶ Kennis vergroot
- ▶ Invloed van landbouw op waterkwaliteit
- ▶ Hoe watersysteem werkt
- ▶ Polderproces
- ▶ Lokaal waterprobleem goed in beeld & bespreekbaar gemaakt
- ▶ Nog niet overal aangepakt en opgelost, wel bespreekbaar gemaakt
- ▶ Voordeel polderaanpak - gezamenlijk problemen aanpakken
- ▶ Animo om poldergroepen voort te zetten
- ▶ Moet wel een meerwaarde opleveren



Inzicht
Kenniss delen
Laagdremkelig
Succesvol aanpakken
Discussie met collega's
Gezamenlijk probleem
Directere lijnen
Kenniss opdoen
Met bureen

Tips & tricks voor nieuwe groepen

- ▶ Voorbereiding
 - Keuze polder, welk thema speelt daar, is dat geschikt voor deze aanpak?
 - Lokale boer kan helpen zijn buren te benaderen
- ▶ Organisatie
 - Vorm projectteam en bepaal wie regie heeft over inhoud en koers
- ▶ Werkwijze
 - Lokale groepen werkt, werkwijze met demo's, excursies, leerstijlen
 - Bepaal per groep welke thema's, welke sprekers, welk programma
 - Bij toerbeurt op elkaars bedrijf
 - 3 à 4 x per jaar, duur afh. van thema

